

古いバージョンの『Ideal Finish Analysis』をアンインストール(削除)する

日ごろは CURVE-X をご愛用いただきまして厚く御礼を申し上げます。

OS 等の頻繁なアップデート等に対応するため、CURVE-X2 用データ管理ソフト『Ideal Finish』は統合型データ管理ソフト『Ideal Finish Analysis』に大幅に機能強化するとともに、web ダウンロード型のソフトに進化いたしました。

目まぐるしく更新される Windows OS 環境に対応するための処置でございますので、お手数をおかけいたしますが、ご高配のほどよろしくお願いいたします。

本書は、バージョンが何世代かにまたがっているため、そのままではアップデート・アップグレードができないお客様のために、現状の旧バージョンをアンインストールするための手順をご案内したものです。

お手数をおかけしますが、最新バージョンをインストールする前に、まず旧バージョンを削除しなければならないためです。

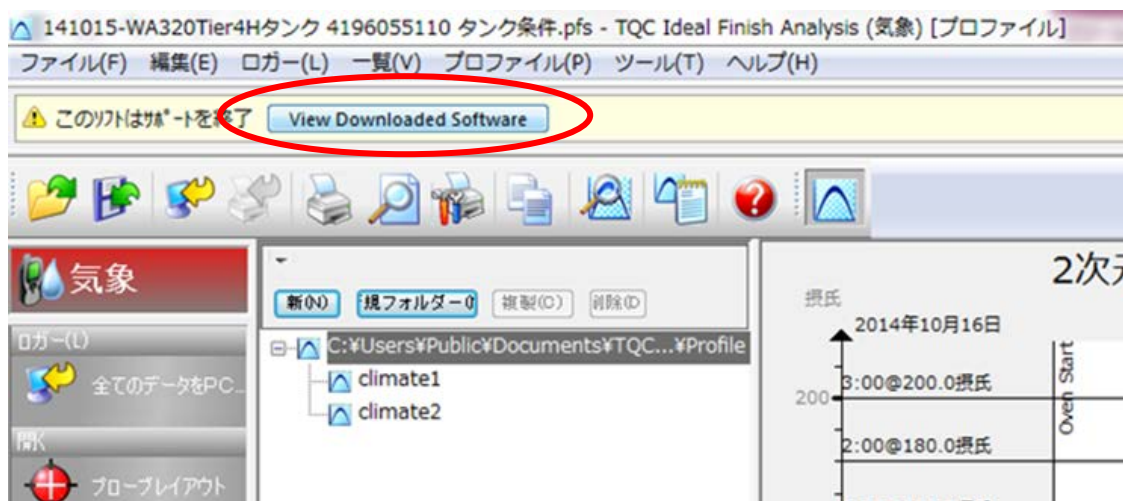
なお、このご案内も、ソフトのバージョンアップとともに変更を行なう可能性がございます。プリントアウトしたものを長くお使いになるのではなく、常に最新版をご参照くださいますようお願いいたします。



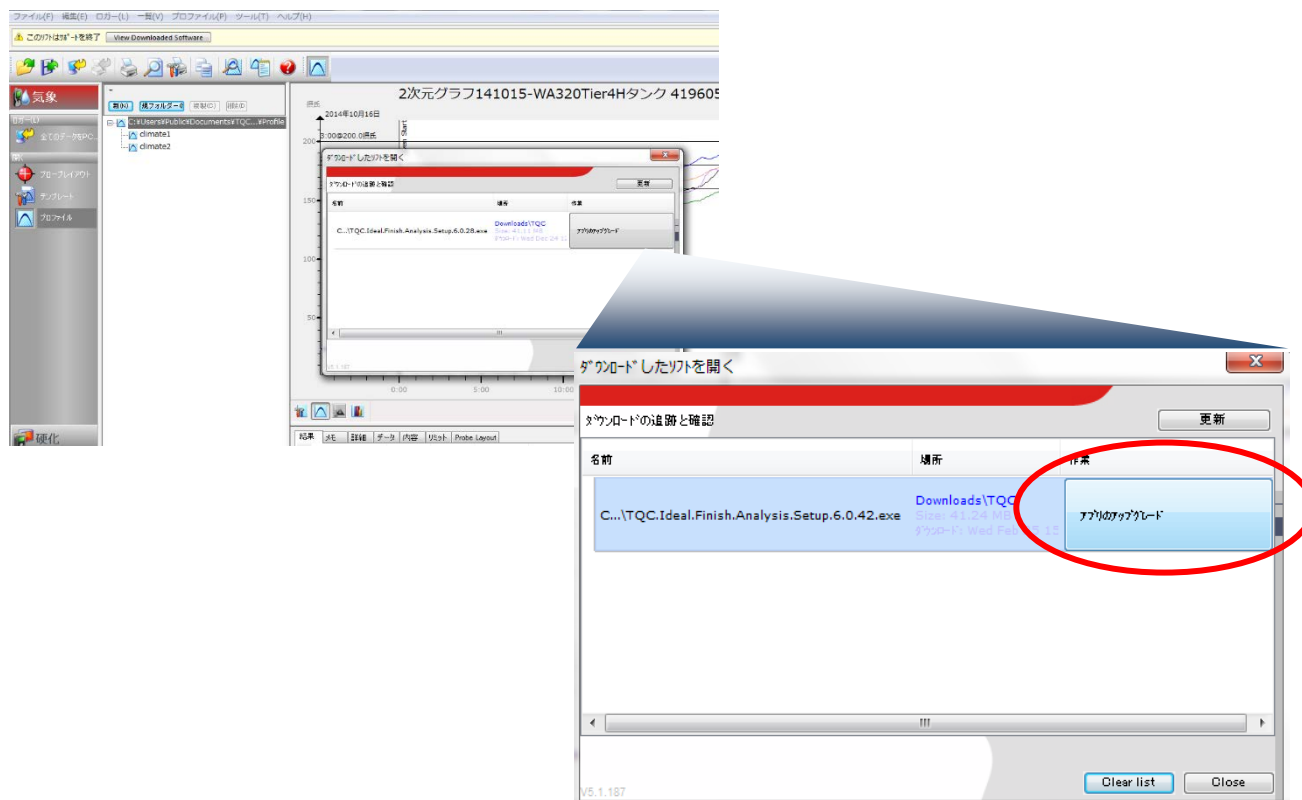
Ideal Finish Analysis のバージョンが古い場合には、そのままバージョンアップができず、いったんアンインストールする必要がある場合があります。

1. アップデートが可能か確認します。

データ管理ソフト『Ideal Finish Analysis』を開き、左上の『View Downloaded Software』をクリックします。



アプリのアップグレードをクリックします



アプリのアップグレードをクリックしても反応しない場合には、この古いバージョンのソフトをいったんアンインストールしてから、新たにメーカーのサイトより最新版を入手する必要があります。



アンインストールにより記録したデータや設定した条件が消えてしまいます
必ずバックアップを取ってからアンインストールしてください

2. まずご確認ください

- (1) CURVE-X2 データロガー本体が PC に接続していない
- (2) 他のアプリケーションを起動していない

ことを確認して、各手順を進めてください。

3. 測定データのバックアップを取ります

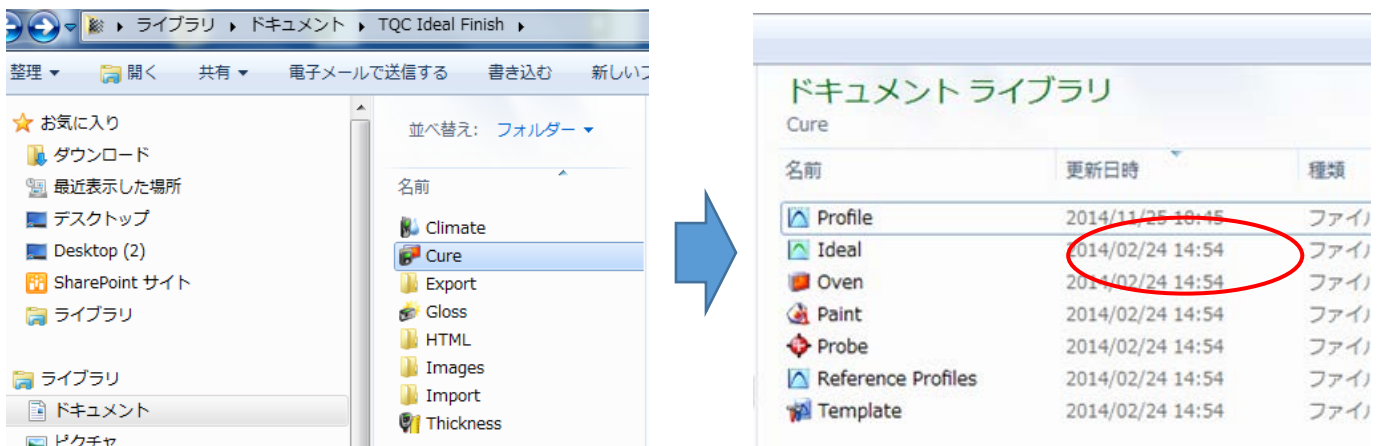
- (1) 測定データが保存されているフォルダを特定します

スタートボタンから『コンピュータ』を選択

『ドキュメント』 → 『TQC Ideal Finish Analysis』を選択します



さらに『Cure』を選択すると、『Profile』『Ideal』などの各フォルダが表示されます。

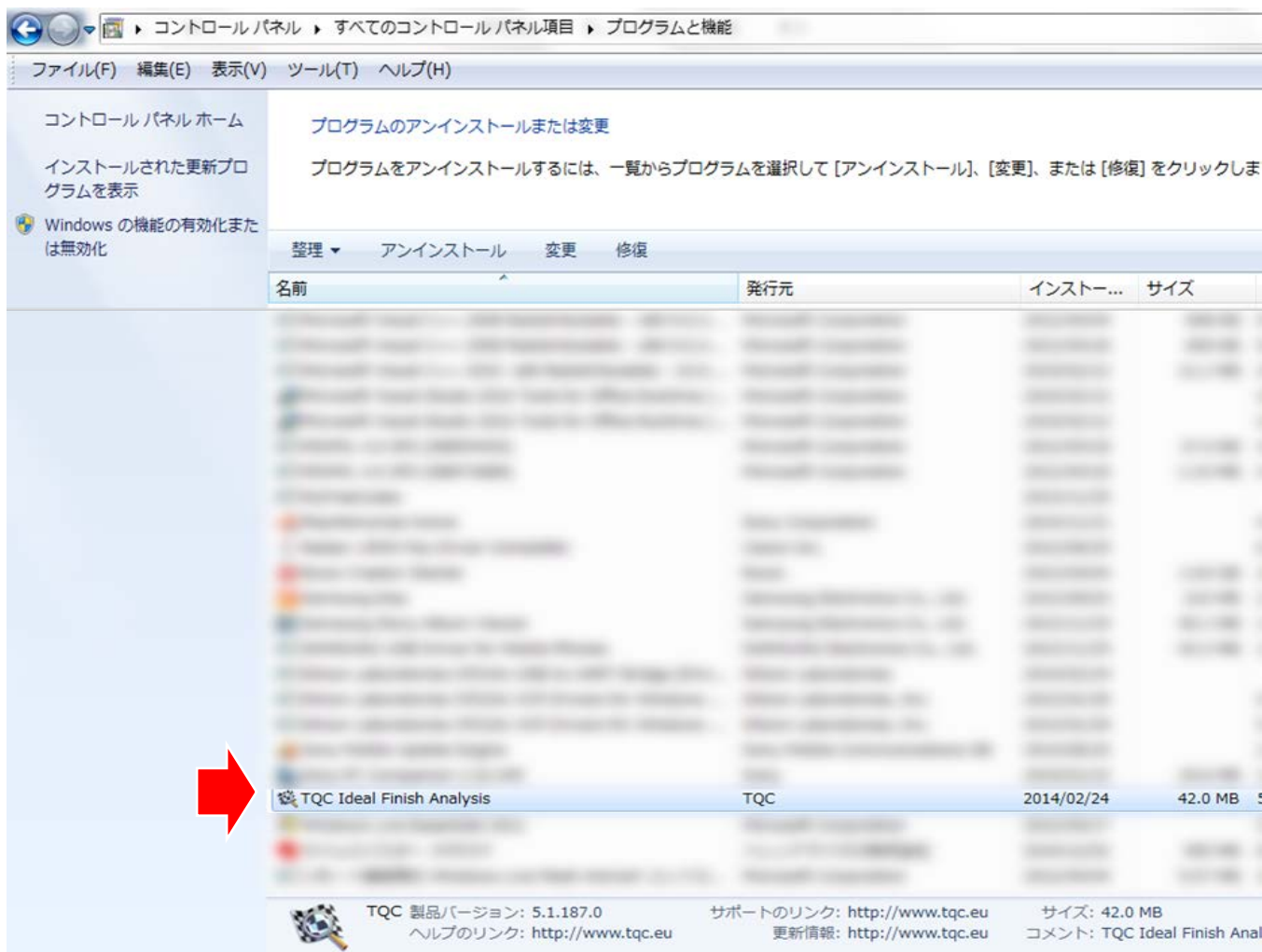


- (2) コピー＆ペーストで『Cure』内にある各フォルダのバックアップを取ります

例えば『Profile』のフォルダにはこれまで計測してデータロガーから PC にダウンロードした各測定データが格納されています。Ideal や Oven などの項目で独自に設定している場合にはこれらのフォルダに格納されています。これらのフォルダを右クリックから『コピー』を選び、外部メモリーやデスクトップなどにバックアップとして貼り付けてください。

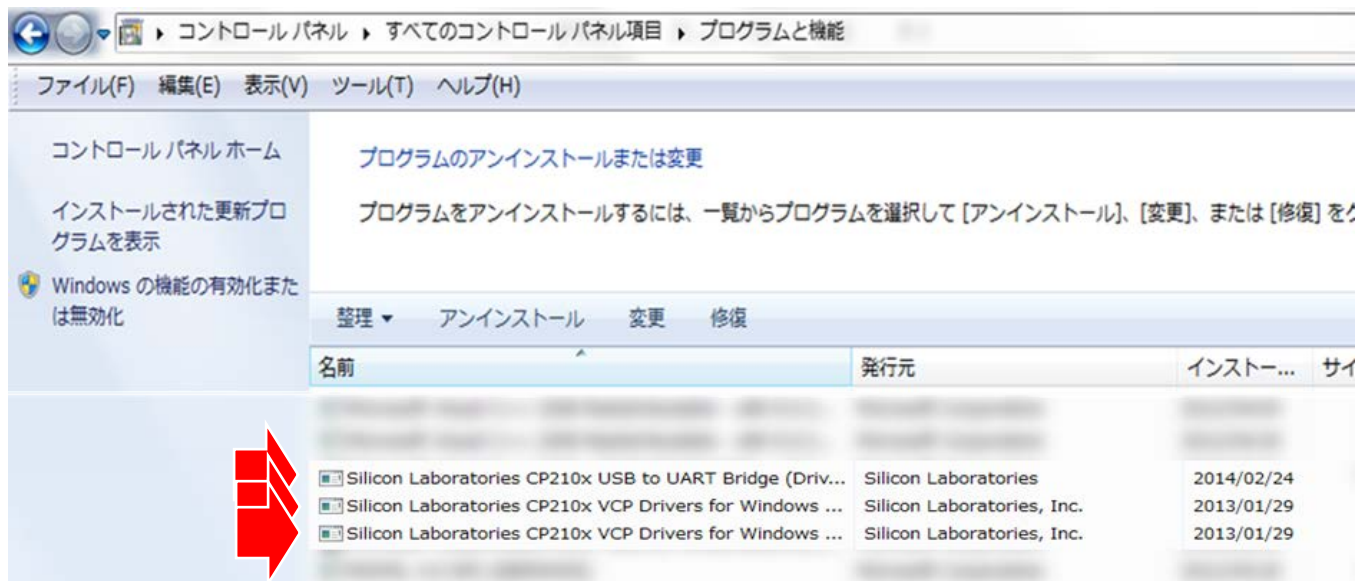
4. 古いバージョンの「Ideal Finish Analysis」およびドライバをアンインストールします

(1) スタートボタンから『コントロールパネル』を開きます。さらに『プログラムと機能』を選択し、『TQC Ideal Finish Analysis』をアンインストールで削除してください



(2) さらにデータロガーを USB ケーブルで接続するのに使用しているドライバーをアンインストールします。

※Silicon Laboratories の表記のあるものをすべて削除します。



アンインストールの手順は以上となります。引き続き最新版のインストールをお願いいたします。